

東京都指定 2 次救急医療機関
（財）日本医療機能評価機構 認定病院
人間ドック・健診施設機能評価認定
日本外科学会外科専門医制度関連施設
機能強化型在宅支援療養病院

2018. 4 324号



Suzuki Health Tomorrow



医療法人

浩生会スズキ病院

〒176-0006 東京都練馬区栄町 7-1 TEL 03-3557-2001

<http://www.suzuki-hospi.or.jp>



「抗体価・ワクチン接種カードの携帯に向けての取組み

～自分の抗体を把握していますか？～

感染対策委員会

I 目的

はじめに、われわれ医療従事者は、自分自身が感染症から身を守るとともに、自分自身が感染源になってしまわないためにも一般の人々よりもさらに感染症予防に積極的である必要があり、また感染症による欠勤などから医療機関の機能低下も防ぐ必要がある、と岩田らは述べている。

当院における職員の感染症検査の現状は、入職時健診で「麻疹」「風疹」「ムンプス」「水痘」の項目で抗体価を測定している。HBV は毎年行なわれる職員健診の採血項目に抗原抗体の有無が入っている。いずれも結果は本人に渡るものの、結果を本人自身が記憶しておらず、検査をして完結してしまっているところに問題があると考えた。

入職して年数が経てば当時の結果を忘れてしまうのは仕方がないことである。そのため結果をいつでも自分自身で把握でき、緊急の感染症患者にも慌てず安心して対応できるように、携帯できる抗体カードの作成に取り組んだので、その過程を発表する。

II 方法・結果

全職員の抗体値の結果を健診センターから預かり一括管理した。その結果は、ICD 平野医師と相談のうえ、日本環境感染症学会の作成したワクチンガイドラインのフローチャートをもとに陰性か陽性か判定した。陰性者及びプラスマイナス判定の抗体価が基準値に満たない職員に対しては、抗体カードの返却時にワクチン接種の情報を添付した。

感染症抗体価	病棟看護師 ○○		
	検査日	結果	ワクチン接種日
麻疹	2017/4/1	+	
風疹	2017/4/1	+	
ムンプス	2017/4/1	±	
水痘・ヘルペス	2017/4/1	+	
HBV	2017/4/1	-	
インフルエンザ			2017/10/1

(抗体価カード例)

Ⅲ 考察

結果からもわかるように、ほとんどの職員は抗体を持っていた。ただ、その結果を記憶している人はとても少なかった。ここが弱点であり問題点であった。

例えば、麻疹の疑いで患者が入院してきたときに、「あなた部屋担当だけど抗体は問題なかった？大丈夫？」と尋ねても「たぶん…」「抗体があったかどうか結果を忘れた」という返事がほとんどであった。また、針刺しや切創による事故も年に数例は起きており、思いがけず血液や体液に暴露する場面もありえる。

今回作成した抗体カードは、名札の裏に携帯することで自分自身の抗体がいつでも把握でき、麻疹や風疹の疑いで患者が受診してきたときにも、漠然とした不安を抱えながら対応することはなくなると考える。

また、例えば別の医療機関に再就職するとき、健康診断や感染症の結果を入職時に提出する場面もあると思うが、自費で検査することもあり、その負担を考えると抗体価・ワクチン接種カードは今後転職などをした場合にも有益であると考ええる。

Ⅳ まとめ

入院患者の多くは75歳以上の後期高齢者であるためほとんどの方は入院歴があり、また、施設などで集団生活を送っている方も多く、そういった背景からも当院での感染症対策はMRSAやデフィシル、セラチアといった耐性菌によるものが多い。耐性菌の予防策としては手洗いが基本となる。一方、麻疹や風疹などは空気感染で感染力が強いがワクチンで防げる疾病であり、免疫をもつことが予防策となる。

発表をまとめるにあたり参考にした多くの医療機関では、実習生や職員に対して麻疹・風疹・ムンプス・水痘の免疫を獲得したうえで勤務・実習することを原則としていた。B型肝炎ウイルス（以下HBV）についても同様で、B型肝炎ワクチンが定期接種にはなっていない我が国では、HBVに対する免疫を持たない国民が多い。そのため患者や患者の体液に触れる可能性のある医療関係者はワクチンを接種して免疫をつけておく必要がある、とワクチンガイドラインにある。

感染症をうつさない、うつされないためにも予防接種で防ぐことのできる疾病（VPD）に対して免疫を持つ必要があるという考え方は、国の予防接種策の中にも示されている基本的かつ重要な考え方である。医療従事者が発症した場合の周囲への影響の大きさを考えると、抗体を持っていない人や抗体価が基準を満たさない人は、感染対策委員会としてワクチン接種を強く推奨する。

ABO血液型



検査科 小林 和美

血液型は皆さんも良くご存じでしょうが、何が違うの？どうやって調べるの？などと疑問に思ったことはありませんか。今回は血液型についてお話ししたいと思います。

一般に血液型というと、赤血球の血液型のことをいいます。赤血球の血液型には、ABO血液型、Rh血液型がありますが、それ以外にもたくさんあります。現在約300種類の血液型が見つかっているといわれています。

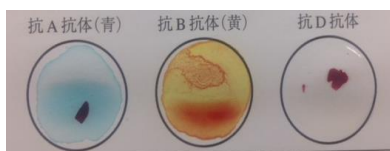
ABO血液型

ABO血液型は、A抗原、B抗原という物質からつくられています。この抗原の組み合わせでA型、B型、O型、AB型の四つに分けられます。赤血球にA抗原がついているとA型、B抗原がついているとB型、A抗原とB抗原の両方がついているとAB型です。O型はどちらも持っていません。一方、血清には、赤血球と反応する抗体があって、A型にはB抗原と反応する抗B、B型にはA抗原と反応する抗A、O型には抗Aと抗Bがあります。ところがAB型にはどちらの抗体もありません。ABO血液型は赤血球の検査（表検査）と血清の検査（裏検査）の両方の検査を行い判定します。

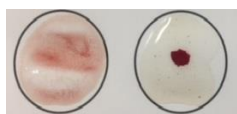
下の写真はABO血液型の表検査（赤血球の検査）結果と裏検査（血清の検査）です。

A型 : 青い試薬(抗A)に凝集している

表試験

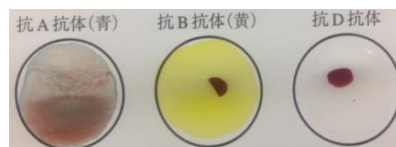


裏試験

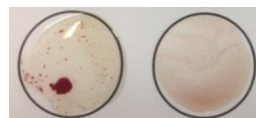


B型 : 黄色い試薬(抗B)に凝集している

表試験

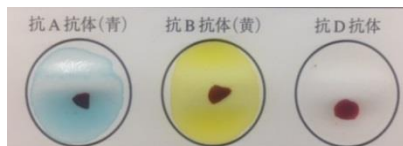


裏試験

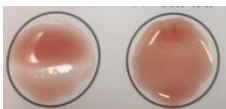


AB型 : 両方の試薬に凝集している

表試験

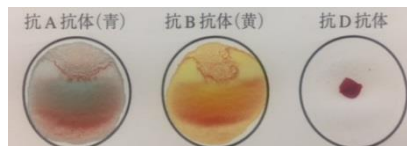


裏試験

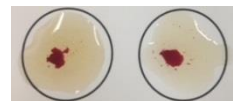


O型 : 両方の試薬に凝集しない

表試験



裏試験



日本人の血液型の割合

A型 : 40% B型 : 20% O型 : 30% AB型 : 10%

Rh血液型

Rh血液型は非常に複雑ですが、一般的には C ・ c ・ D ・ E ・ e などの抗原がよく知られています。Rh陽性やRh陰性という表現は、これらのうちD抗原がある場合をRh陽性、ない場合をRh陰性としています。

日本人のRh陰性の頻度は0.5%で、白人の頻度15%に比べると相当低い率となっています。

ABO式血液型と性格

日本、韓国、台湾といった一部の国だけが、いまだに血液型と性格の関連性を信じている人がいますが、血液型と性格診断における科学的根拠はありません。人類にとって血液型が何の役割を果たしているのかも、まだ良くわかっていない現状ですが、遺伝や輸血、法医学などの分野では大変重要になっています。他の国では性格と血液型を関係づける習慣がなく、日本の血液型性格分類は奇妙に思われています。そもそも血液型への関心自体が薄く、自分の血液型を覚えていない人も多いです。輸血が必要な時などは、その場で血液検査が行われるので知らなくても問題はありません。

輸血

輸血の準備は患者さんと同じ血液型（ABO・Rh血液型）の血液製剤を選ぶだけではありません。

患者さんと同じ血液型の製剤を選んだ後、交差試験という検査を行っています。これは、輸血を受ける患者さん一人一人にあった（適合した）血液を選ぶための検査です。患者さんの血液と輸血する血液を試験管内で反応させて、適合しているかどうかを判定します。

あなたは何色？



献血された血液は、ABO血液型別に色分けされています。A型は黄色、B型は白色、O型は青色、AB型は赤色です。この色分けは全国共通です。

間違った血液型

昔は、子供が生まれてすぐに血液型を検査しました。しかし、一歳ぐらいまでは「抗原」「抗体」の検査値が安定しないことや、小学校では表検査の簡易法のみでの血液型の検査であり、どちらも正しい結果がでないこともあるので、今は行われなようです。

「花粉症に効く！甜茶（てんちゃ）について」

広報委員

3月に入り、今年も花粉がたくさん飛ぶ季節になりました。2月の中旬ごろから既に花粉症の諸症状に悩まされている方もたくさんいるのではないのでしょうか。目のかゆみに鼻づまり、くしゃみ鼻水などとてもつらいです。今回はつらい花粉症対策の1つとして「甜茶」のお話をさせていただきます。

皆さんは「甜茶」というお茶をご存知でしょうか？甜茶とは古くから中国で愛飲されているお茶であり、アレルギー症状の改善、糖尿病、高血圧、解熱効果、風邪の諸症状を鎮める等として親しまれているようです。最近では日本のスーパーなどでも良く見かけるようになったため、知っている・見たことはあるという方もいるのではないのでしょうか。「甜」という字には甘いという意味合いがあり、その名のとおりに甘い味がします。この甘さに苦手さを感じる人もいるのだとか。私も毎年飲んでいますが、あまり気にしたことはありませんでした。

『甜茶が花粉症に有効といわれている理由』

○甜茶ポリフェノール

花粉症のかゆみのもとである「ヒスタミン」の分泌を抑制する効果があるため、症状をおさえることができるそうです。ハウスダストアレルギーや気管支ぜんそく、アトピー皮膚炎、じんましんなどのアレルギー症状の緩和にも効果があるのだとか。



○ルブソシド

この成分には砂糖の75～100倍の甘さがあるのですが、ほとんどゼロカロリーで体内に吸収されにくいそうです。炎症を抑える効果もあるため、のどの痛み等の風邪にも効くそうです。

○他にも

各種アミノ酸、カルシウム、亜鉛、鉄、カリウムなど成分が盛りだくさんとなっています。ダイエット中の方や糖尿病の方、高血圧を気にしている方にもオススメです。

そのうえノンカフェインなのでお子さんにも安心して飲ませてあげることができます。

1つ注意していただきたいのが、花粉症対策に効果があるのは「バラ科の甜茶」だという点です。甜茶にも複数種類があり、中には甜茶ポリフェノールが入っていないものもあるようです。

効果には個人差があると思いますが、個人的にもオススメのお茶です。みなさんも是非試してみたいかたがでしょうか？

「 私の生まれた場所について 」

事務 R

私の生まれた場所についての話をしてみたいです。

私は、北海道の東にある知床半島の羅臼というところで生まれました。羅臼は父の実家があり、私は今も時間に余裕がある時は、親戚に会いに行くなど訪れるようにしている場所です。

羅臼と言っても分からない人も多くいると思いますが、最近では、羅臼を含む知床半島が世界遺産に登録されて、少しは有名になったかと思っています。他にも、羅臼といえば、羅臼昆布が有名で料理の出汁として使用される昆布として高い評価を受けています。

やはり北海道なので海産物も豊富であり、タラバガニや毛ガニ、イクラなども有名ですし、珍しい所と言えば、ほとんどが地元で消費されてしまうシマエビというエビも魅力です。

自然のありのままが今でも残されているので、人里でもクマやシカ、キツネに遭遇する事もあります。特にシカは大量発生しており農作物を荒らしたりなどで住民を困らせています。海では、クジラやシャチなどをみるホエールウォッチングも有名で観光として人気があります。もちろん北海道なので、冬は雪がたくさんつもるなど地元の人にとっては大変な生活になりますが、夏は観光地として自然豊かな良いところなので機会があれば訪れてみてください。



患者さんの権利

- 平等で、質が保護された最善の医療を差別なく、継続して受ける権利
- 医師や病院の選択の自由と、セカンドオピニオンを受ける権利
- 診断・治療に関する情報を得て、同意または拒否する自己決定権
 - ・意識喪失患者は、家族または法廷代理人の同意が必要（緊急時は例外）
 - ・法的無能力者も、家族または法廷代理人による本人の意思決定への参加
 - ・患者さんの意思に反する処置、治療は法の許容範囲内で例外的に実施
- 十分に説明を受ける権利と共に、知らされない権利
- 医療に関する秘密が保持され、個人情報保護される権利
- 予防・早期発見と医療を選択する権利と自己責任
- 尊厳を尊重し、苦痛のない人間的な終末期ケアを受ける権利
- 聖職者による霊的・倫理慰安などの宗教的支援を受ける権利

診療科目・診療担当者表

平成 30 年 4 月 2 日 改訂

		月	火	水	木	金	土
午前	内科	鈴木(牧)	鈴木(牧)	鈴木(牧)	鈴木(牧)	鈴木(牧)	鈴木(牧)
	糖尿病内科	澗潟					
	消化器外科・外科	病院長	病院長	病院長	病院長	病院長	病院長
			平野		菅	新井田	
	循環器内科	佐藤(直)☆		鈴木(臣)☆	福田☆		矢部
	呼吸器内科			加藤☆			加藤☆
	整形外科		坂本				
	訪問診療	鈴木(小)	古川	町田	鈴木(小)		
リハビリ		植田		植田			
午後	内科	鈴木(牧)	鈴木(牧)	鈴木(牧)	鈴木(牧)	鈴木(牧)	鈴木(牧)
	消化器外科・外科		平野		菅		平野
	整形外科(2:30~)		坂本		加藤英		坂本
	呼吸器内科						第2週休診 Pm2:00 ~
	泌尿器科	宇井					
	訪問診療	鈴木(小)	古川	町田	鈴木(小)	鈴木(小)	鈴木(臣)
	リハビリ		植田		植田		

※ 診療日:月~土曜日 休診日:日祝祭日。(急患の方は、24 時間受付しております。)

※ 診療受付時間 : 8 : 30~11 : 30、13 : 00~16 : 30

※ ☆:予約制です。

