

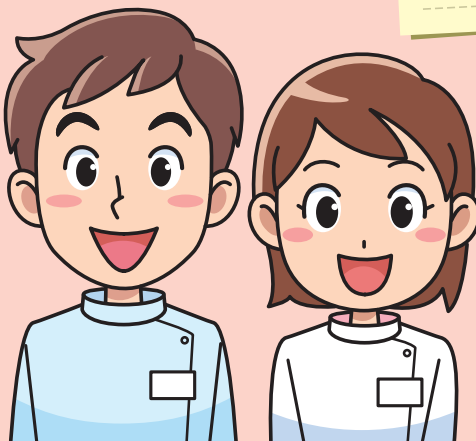
第16回

看護職員フェア

再就職相談会

- ◎事前申込は不要です
- ◎お子様連れでご来場いただけます
- ◎新卒の方もご来場ください
- ◎履歴書は不要です

練馬区内の病院などの
スタッフとの**直接相談**で
不安を解消!



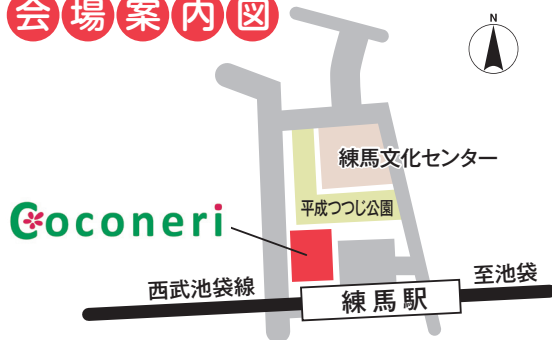
現場で使っている
医療機器も
体験できます!

日時 平成28年6月25日(土)
午後1時~4時

会場 練馬駅北口複合施設
Coconeri (ココネリ) 3階
Coconeriホール (会場案内図参照)

- 内容
- ① 練馬区内の病院・有床診療所等の紹介
 - ② 就業相談 看護師・助産師・准看護師・
介護福祉士・介護士・看護助手
 - ③ 体験コーナー (電子カルテ・採血・輸液ポンプ・AEDなど) ※練馬区ホームページもあわせてご覧ください。

会場案内図



交通: 西武池袋線・地下鉄大江戸線
練馬駅下車北口1分

参加医療機関等(予定)

病院・有床診療所

大泉生協病院 / 慈雲堂病院 / 島村記念病院 / 順天堂大学練馬病院 / 浩生会スズキ病院
関町病院 / 田中脳神経外科病院 / 練馬駅リハビリテーション病院 / 練馬総合病院
練馬光が丘病院 / 陽和病院 / 扇内医院 / 川満外科 / 辻内科循環器科歯科クリニック

特別養護老人ホーム

育秀苑 / こぐれの杜 / 第3育秀苑 / 土支田創生苑 / 練馬キングス・ガーデン
フローラ石神井公園 / やすらぎシティ東大泉

介護老人保健施設

大泉学園ふきのとう / 平和台アバンセ / ミレニウム桜台 / みんなの笑顔

訪問看護ステーション

恵光訪問看護ステーション / 練馬区訪問看護ステーション連絡会

お問い合わせ先

一般社団法人練馬区医師会 ☎3997-7500 練馬区医療環境整備課 ☎5984-1086
✉hospital@nerima-med.or.jp ✉IRYOKIKAKU@city.nerima.tokyo.jp

※看護職員フェアは年2回開催しています。
次回は平成28年11月26日(土)に開催する予定です。

●主催: 一般社団法人練馬区医師会・練馬区
●協力: 練馬区看護部会