

東京都指定 2 次救急医療機関
（財）日本医療機能評価機構 認定病院
人間ドック・健診施設機能評価認定
日本消化器内視鏡学会 指導施設認定
日本外科学会外科専門医制度関連施設
機能強化型在宅支援療養病院

2017.11 319号



Suzuki Health Tomorrow



医療法人

浩生会スズキ病院

〒176-0006 東京都練馬区栄町 7-1 TEL 03-3557-2001

<http://www.suzuki-hospi.or.jp>



当院で使用されている造影剤について

放射線科 飯塚友希

当院では、バリウムやガストログラフィン、ウログラフィンなどといった様々な種類の造影剤を使った検査を行っています。

今回は、主にCT検査で使用されるヨード系の造影剤（オムニパーク）について簡単にご紹介したいと思います。

当院のCT造影検査で用いられる造影剤はヨード含量が高濃度の物と、中濃度の2種類を患者さんの体重によって使い分けています。しかし造影検査は誰でも受けられるものではなく、以下の項目に当てはまる方は原則行う事が出来ません。

- ・一般状態が極度に悪い方
- ・重篤な心疾患や腎疾患がある方
- ・気管支喘息がある方
- ・ヨード造影剤に対して極度のアレルギーをもっている方
- ・重篤な肝臓障害を持っている方
- ・重篤な甲状腺疾患のある方

では、なぜこの項目に当てはまる方は造影検査が受けられないかというと、造影剤は副作用が伴うからです。どのような副作用が起きるかということ、大きく即時性副作用と遅発性副作用の2つに分ける事が出来ます。最も頻度が高い副作用は即時性副作用であり、検査後すぐに、痒みや蕁麻疹、嘔吐、くしゃみ、喉の違和感などが起こります。まれに呼吸困難、心停止、アナフィラキシーショックなどの重篤な副作用が起こる場合があります。

2つ目の遅発性副作用とは、稀ですが検査後1~2時間後から数日後に遅れて現れる副作用です。（症状は即時性副作用とほぼ同じです。）

現在は造影剤の改良も進んでおり、副作用は検査全体の約3%で、そのうち重篤なものは約0.4%という報告があります。

しかし、上記の項目に当てはまらない方や、以前造影検査を受けて何も症状が出なかった方でも副作用が起こる可能性はあるため、検査前に何か不安がある方や、心配事がある方は担当医にご相談下さい。



子供たちの笑顔が見たくて…

病棟看護師 K・K



今回、私が9月に行った児童養護施設のボランティアについてお話しさせていただきます。ボランティアの参加は2度目になります。

最初に養護施設について少しお話したいと思います。岩手県にある児童養護施設です。その施設には、保護者のいない児童、虐待されている児童、環境上養護を必要とする児童を入所させ養護し、あわせて、退所した児童に対する相談と自立を支援することを目的としている施設です。原則、乳児を除く

18歳まで児童相談所を通してお預かりして家庭に変わって養育されています。

私が初めてボランティアに参加したのは、2年前。きっかけは知り合いから声をかけられたことでした。ボランティアの経験のない私は、最初すごく不安がありました。

ボランティアの内容は、バーベキューの準備です。男性陣は火おこしで焼く準備を、女性は食材の準備です。一応私も主婦ですから、炊事ならお手伝いできるだろうと簡単に考えていました。しかし、いざやってみると食材は子供の口に入る大きさにすることから衛生面などを施設のスタッフがそばで指示を出したり、食材の量の多さやフライパンや鍋の大きさが半端なく大きくて、思うように炒めたりカットしたり出来なくて戸惑うことばかりでした。 やっとの思いで準備が完了し、バーベキューの開始です。焼いたり食べたりは子供たちも参加して一緒に楽しめます。いろいろな年齢の子供がいますが、どの年代の子供も私たち大人を怖がらず、受けいれてくれ、最後は「ありがとうございました。」と、とても素敵な笑顔で喜んでくれました。その笑顔がみたくて今年はずいぶん早くに日程の調整がとれたので、9月3日参加してきます。前回よりも子供たちのためになれるよう努力したいと思います。そして、次回またご報告が出来るようにしたいと思います。



冷え性対策の飲み物について

編集委員

これからの寒い季節、手足が冷え切ってしまうことが多くなってきます。
ツライ冷えにはどんな飲み物が良いのでしょうか？
今回は、数ある飲み物の中から4つ紹介させていただきます。

・紅茶

発酵茶の代表がこの紅茶。発酵させているお茶は体を温める作用があります。スライスしたレモンやシナモンパウダーなどを入れるのも良いようです。

ちなみに体を温める為に飲む場合、砂糖や蜂蜜などの甘味料を入れるのはNGです。



・烏龍茶

烏龍茶は半発酵茶。ポリフェノールが含まれているため、肥満予防したい人や中性脂肪が気になる人はこちらを飲むと良いかも。さらにホット烏龍茶にするとリラックス効果も同時に得ることができます。



・ほうじ茶

カフェインが気になる方におすすめ。冷えを取る効果に加えて、ほうじ茶の香り成分であるピラジンには、血行促進作用があります。さらにテアニンというリラックス効果のある成分も含まれているため、かぐだけでリラックスできるといわれています。



・ホットココア

ココアの注目すべき点は持続力。上昇した体温が長時間続きます。他のホットドリンクを飲んでも、少し経つとまた冷えを感じてしまう...という人はホットココアがおすすめです。カカオによるリラックス効果が得られるというのも良いでしょう。



-発酵茶とは？-

発酵茶：酵素による発酵が完全に進んだ後に加工され作られたもの。

半発酵茶：一定期間、発酵させたもの。または製造過程の一部に発酵過程を含んでいるもの。

後発酵茶：酵素ではなく乳酸菌などの微生物によって発酵させたもの。

これらを飲むタイミングは

- ・起床後すぐ
 - ・お風呂に入る前
 - ・就寝前
- が良いようです。

みなさんも自分に合う飲み物、タイミングを見つけて是非お試しください！

出典： Rhythm <https://www.life-rhythm.net/pokapoka-nomimono-6/>
美容ブログ <http://josei-bigaku.jp/karadaatatameru7951/#i-4>



患者さんの権利

- 平等で、質が保護された最善の医療を差別なく、継続して受ける権利
- 医師や病院の選択の自由と、セカンドオピニオンを受ける権利
- 診断・治療に関する情報を得て、同意または拒否する自己決定権
 - ・意識喪失患者は、家族または法廷代理人の同意が必要（緊急時は例外）
 - ・法的無能力者も、家族または法廷代理人による本人の意思決定への参加
 - ・患者さんの意思に反する処置、治療は法の許容範囲内で例外的に実施
- 十分に説明を受ける権利と共に、知らされない権利
- 医療に関する秘密が保持され、個人情報保護される権利
- 予防・早期発見と医療を選択する権利と自己責任
- 尊厳を尊重し、苦痛のない人間的な終末期ケアを受ける権利
- 聖職者による霊的・倫理慰安などの宗教的支援を受ける権利

第 15 回 院内研究発表会

今年の院内研究発表会では 5 演題が発表されました。

1. 環境変化の適応に時間を要した患者への看護介入を振り返る

病棟看護部

2. 病棟患者満足度調査の結果報告

接遇委員会

3. 失敗から学んだこと ～3つのサービスを考察した結果からみえた課題～

健診センター

4. 看護師の専門性の発揮に向けた取り組み

～糖尿病看護相談を行い、在宅療養支援の効果について～

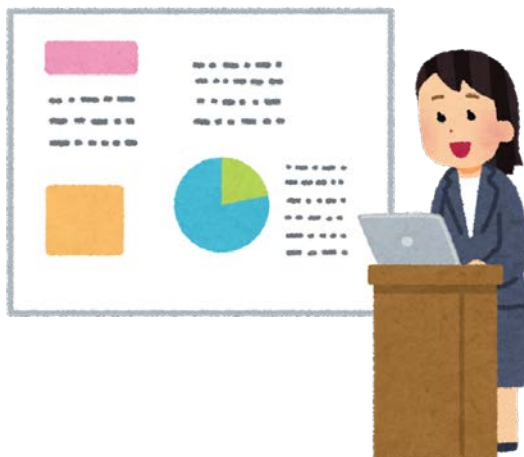
外来看護部

5. 抗体価・ワクチン接種カードの携帯に向けての取組み

～自分の抗体を把握していますか？～

感染委員会

来月から、1 演題ずつ掲載します！ お楽しみに…！





患者さんの権利

- 平等で、質が保護された最善の医療を差別なく、継続して受ける権利
- 医師や病院の選択の自由と、セカンドオピニオンを受ける権利
- 診断・治療に関する情報を得て、同意または拒否する自己決定権
 - ・意識喪失患者は、家族または法廷代理人の同意が必要（緊急時は例外）
 - ・法的無能力者も、家族または法廷代理人による本人の意思決定への参加
 - ・患者さんの意思に反する処置、治療は法の許容範囲内で例外的に実施
- 十分に説明を受ける権利と共に、知らされない権利
- 医療に関する秘密が保持され、個人情報保護される権利
- 予防・早期発見と医療を選択する権利と自己責任
- 尊厳を尊重し、苦痛のない人間的な終末期ケアを受ける権利
- 聖職者による霊的・倫理慰安などの宗教的支援を受ける権利

浩生会スズキ病院理念

- 1 私たちは、練馬区の中核病院として地域医療に貢献することの責務を自覚し、安全良質・高度な医療を行ないます。
- 2 私たちは、愛と和の精神をもって、暖かく思いやりのある医療人であることに努めます。
- 3 私たちは、進取な心構えで自己研鑽に務め持てる能力を最大限に発揮すべく努力をして行きます。

浩生会スズキ病院の基本方針

1. 私たちは、患者さまのプライバシーを守り、意思と権利と安全を尊重した医療を実施します。
2. 私たちは、自己研鑽に努め、最新の医療知識と技術に基づいた医療を提供します。
3. 私たちは、地域の人々や他の医療機関、福祉・介護機関と共に医療・介護と福祉のネットワークを進め、腹部2次救急、消化器外科・悪性腫瘍の専門治療、急性期高齢者医療を実施し、地域医療に貢献します。

診療科目・診療担当者表

平成 29 年 11 月 1 日 改訂

		月	火	水	木	金	土
午前	内科	鈴木(牧)	鈴木(牧)	鈴木(牧)	鈴木(牧)	鈴木(牧)	鈴木(牧)
	糖尿病内科	澗潟					
	消化器外科・外科	病院長	病院長	病院長	病院長	病院長	病院長
				平野		菅	新井田
	循環器内科	佐藤(直)☆		鈴木(臣)☆	福田☆		矢部
	呼吸器内科			加藤☆			加藤☆
	整形外科		坂本				
	訪問診療	鈴木(小)	古川	町田	鈴木(小)		
リハビリ		植田		植田			
午後	内科	鈴木(牧)	鈴木(牧)	鈴木(牧)	鈴木(牧)	鈴木(牧)	鈴木(牧)
	消化器外科・外科		平野		菅		平野
	整形外科(2:30~)		坂本		加藤英		坂本
	呼吸器内科	加藤☆					第2週休診 Pm2:00 ~
	泌尿器科	半田					
	訪問診療	鈴木(小)	古川	町田	鈴木(小)	鈴木(小)	鈴木(臣)
	リハビリ		植田		植田		

※ 診療日:月~土曜日 休診日:日祝祭日。(急患の方は、24 時間受付しております。)

※ 診療受付時間 : 8 : 30~11 : 30、13 : 00~16 : 30

※ ☆:予約制です。

